

La grippe reste sporadique

Depuis la mi-décembre, la présence de quelques virus grippaux est confirmée chaque semaine dans des prélèvements effectués chez des patients, en ville ou à l'hôpital. Des cas de grippe ont ainsi été signalés dans la plupart des régions françaises. Depuis le début de l'année, ces confirmations virologiques tendent à augmenter de façon modérée. Toutefois, l'activité grippale reste sporadique et les indicateurs d'activité médicale et sanitaire relevés par les vigies des GROG sont à des valeurs basses pour cette période de l'année.

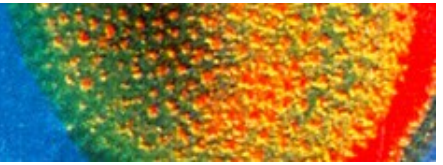
Le front de la grippe saisonnière est également calme dans l'ensemble des pays d'Europe participant au réseau EISS (European Influenza Surveillance Scheme). Seuls les Pays-Bas notent une augmentation des tableaux cliniques d'allure grippale depuis le début de l'année 2006. Des détectations et isolements sporadiques de virus grippaux sont signalés dans neuf autres pays que la France: Angleterre, Belgique, Ecosse, Italie, Norvège, Pays-Bas, République Tchèque, Slovaquie et Suède. Dans ces pays, les deux types de virus grippaux A et B ont été détectés depuis le début de la surveillance.

En France, la pathologie infectieuse signalée par les vigies des GROG concerne surtout l'épidémie saisonnière de gastro-entérite. Cependant, d'autres agents infectieux respiratoires sont modérément actifs et des rhino-pharyngites, des angines, des trachéites, des bronchites sont également déclarées. Le Virus Respiratoire Syncytial (VRS) reste actif, même si l'épidémie de bronchiolite poursuit sa croissance. La présence d'adénovirus, de rhinovirus et de mycoplasmes est régulièrement confirmée dans les prélèvements GROG et hospitaliers.

En pratique

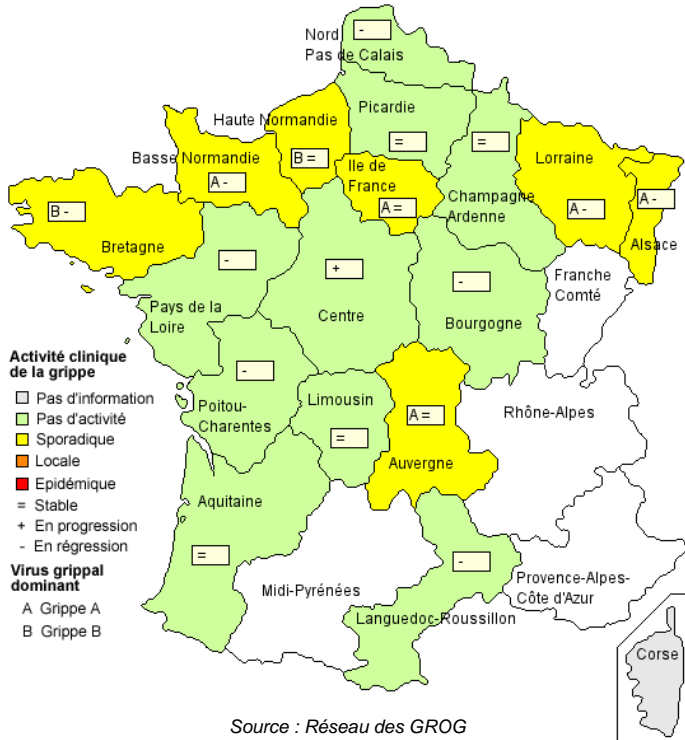
- des virus de grippe A et B co-circulent en France et en Europe,
- l'activité grippale reste sporadique,
- d'autres agents infectieux respiratoires sont modérément actifs.

Grippe aviaire - Risque de pandémie pour une information complète cliquez [ici](#)



La grippe reste sporadique

Situation de la grippe pour la semaine 2006/2



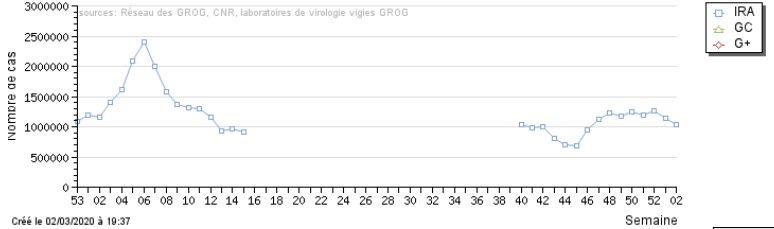
Financement : Institut de Veille Sanitaire, Laboratoires Sanofi Pasteur MSD, Laboratoire Abbott Products SAS, Laboratoire Roche, Laboratoire Argène, Laboratoire GSK. L'association Réseau des GROG est financée à 72% par des fonds provenant d'organismes publics.

Autres partenariats : Institut Pasteur, Service de Santé des Armées, SCHS Mairie de St Etienne, Service médical PSA Citroën Rennes, OCP-Répartition, SOS Médecins France, MEDI'call Concept, Association Médecins de Montagne, Domus Vi, RENAL, Open Rome.

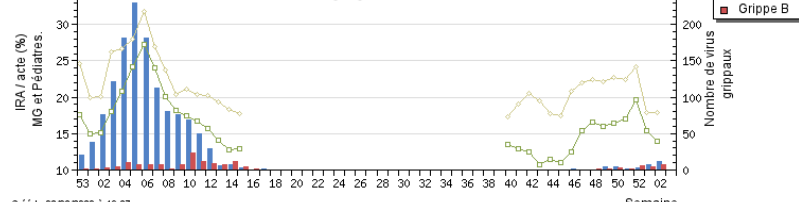
Responsabilité scientifique : Marc Barrière, Bernard Bedouret, Jean-Louis Bensoussan, Hervé Berche, Jean Marie Cohen, Emmanuel Debost, Anne Mosnier, Pierre Pothier, Bruno Lina, Marcel Ruetsch, Jean-Claude Soulyar, Sylvie van der Werf.

Coordination nationale : Réseau des GROG avec l'aide d'Open Rome, 67 rue du Poteau, 75018 Paris.
Tél: 01.56.55.51.68 - Fax: 01.56.55.51.52 - E-mail: grog@grog.org
Site : <http://www.grog.org>

Estimations du nombre de consultations pour Infection Respiratoire Aiguë (IRA), grippe clinique (GC) et grippe confirmée virologiquement (G+) en France, médecine générale et pédiatrie - Période 2004/53-2006/2

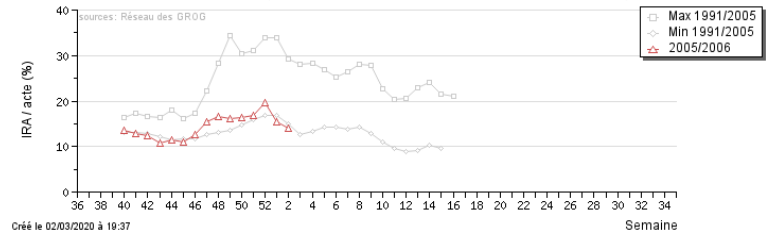


Infections Respiratoires Aiguës (IRA) en médecine générale (MG), en pédiatrie et nombre de virus grippaux isolés ou détectés en France - Période 2004/53-2006/2



Au sein du Réseau des GROG, le nombre hebdomadaire de détections et isolations de virus grippaux dépasse rarement 250 au cours des épidémies saisonnières. En 2009-2010, ce nombre a dépassé 250 pendant 6 semaines.

Infections Respiratoires Aiguës (IRA) en médecine générale Saison 2005/2006 comparé aux minima et maxima observés à la même semaine depuis 1991



Estimation du nombre de consultations pour Infections Respiratoires Aiguës (IRA) / 100 000 habitants par tranche d'âge en France, médecine générale et pédiatrie - Période 2004/53-2006/2

